



Lidköpings
kommun

LID
KÖP
ING



**Välkommen till
Samhällsbyggnads
-frukost**

Program

Lantmännens satsning i Lidköping

Anders Jideklev, Supply Chain Director, på Lantmännen.

Byggbranschen i Skaraborg

*Ola Gustavsson, bransch- och föreningsansvarig
Byggföretagen i Skaraborg*

Utvecklingen av Lidköping

Urban Olsson, Samhällsbyggnadschef, Lidköpings kommun

Panelsamtal - satsningar i en föränderlig och osäker omvärld

Förändringar i bygglovsregelverket

Malin Bengtsson, Områdeschef Miljö och Bygg, Lidköpings kommun

Samhällsbyggnadsmingel



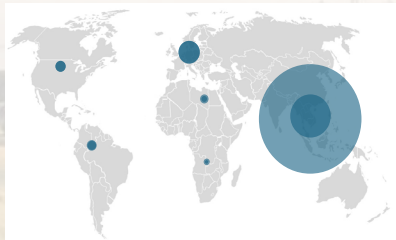
A photograph of a pea field with a semi-transparent green text box overlaid. The text box contains the title and author information.

Lantmännen Biorefineries

Ärta

Anders Jideklev

Tre globala utmaningar driver de långsiktiga förutsättningarna för växtbaserade proteiner



Populationstillväxt &
Ökat välstånd

10 miljarder till 2050



Klimatförändringar &
Anpassning

Nettonollutsläpp till 2050



Geopolitisk komplexitet

**Livsmedelsförsörjning och
livsmedelsberedskap**

Leder till

Ökad areal & skörd i Sverige

- Nya grödor?, fler skördar?

Behov av ytterligare proteiner

Beredskapslager

Svergies nya livsmedelsstrategi

- Ökad produktion i Sverige

Lantmännen fortsätter investera

- Både förvärv och investeringar

Lidköping viktig plats i vår fortsatta utveckling

Investeringen i korthet

- Miljardinvestering i Lidköping för produktion av ett ärtproteinisolat
- Unik position på en växande marknad för vegetabiliska proteiner
- Stärker och utökar Lantmännens position inom växtbaserade proteiner
- Ökad förädling av svenska grödor från jord till bord - baljväxt och spannmål
- Delade produktströmmar med befintliga bioraffinaderier
- Ökad efterfrågan på odlad ärta – ger även positiv klimatpåverkan ur ett växtföljdsperspektiv



Förutsättningar för projektets genomförande

- Effektiva handläggningstider miljötillståndsprocess
- En kommun som intresserad och stöttande
- Infrastruktur- Livsmedel-energiförsörjning
- Bidrag från Klimatklivet på 150 MSEK bidrar starkt till att LM tar beslut att satsa
- EIB (Europeiska Investeringsbanken) beviljar ett lån på 50 miljoner euro till satsningen. Med motiveringen att produktion av ärtprotein stärker både livsmedelsförsörjningen och klimatarbetet i Sverige och EU



Medfinansieras av
Europeiska unionen



1. Mottagning ärtä/böna

2. Rensning/skalning

Energiförsörjning
ånga LEAB

Vetefabriken

3. Våt separation & torkning

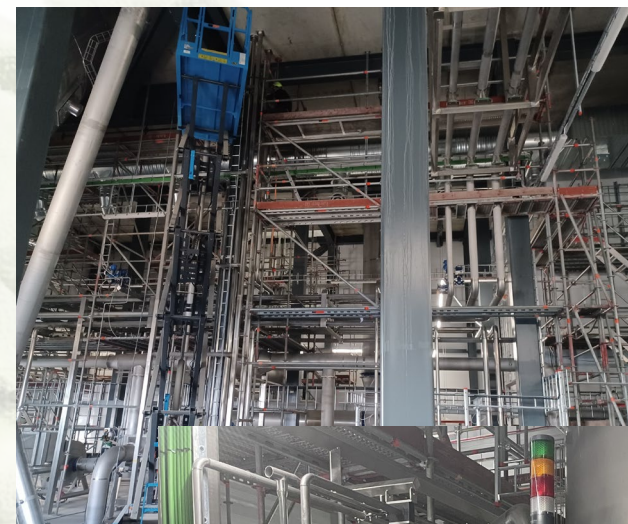
4. Paketering & lager

Mark för nästa
investering
?



Korta fakta om projektet

- 17 500 meter betongpålar och 8 000m rör i mark
- 3 700 m³ betong
- 60 ton armering
- 900 ton byggnadstål
- 16 000m² fasadelement
- 160st dörrar & fönster
- 8 800 m² produktionsyta inklusive elrum och personalytor.
- Dagligen runt **170** yrkesarbetare på plats.
- Det är lätt att se ett storprojekt som betong, stål och processutrustning.
- Men i grunden handlar det om människor.
 - **1 000 unika**, hittills!





 **Lantmännen**



Tack!

Program

Lantmännens satsning i Lidköping

Anders Jideklev, Supply Chain Director, på Lantmännen.

Byggbranschen i Skaraborg

*Ola Gustavsson, bransch- och föreningsansvarig
Byggföretagen i Skaraborg*

Utvecklingen av Lidköping

Urban Olsson, Samhällsbyggnadschef, Lidköpings kommun

Panelsamtal - satsningar i en föränderlig och osäker omvärld

Förändringar i bygglovsregelverket

Malin Bengtsson, Områdeschef Miljö och Bygg, Lidköpings kommun

Samhällsbyggnadsmingel

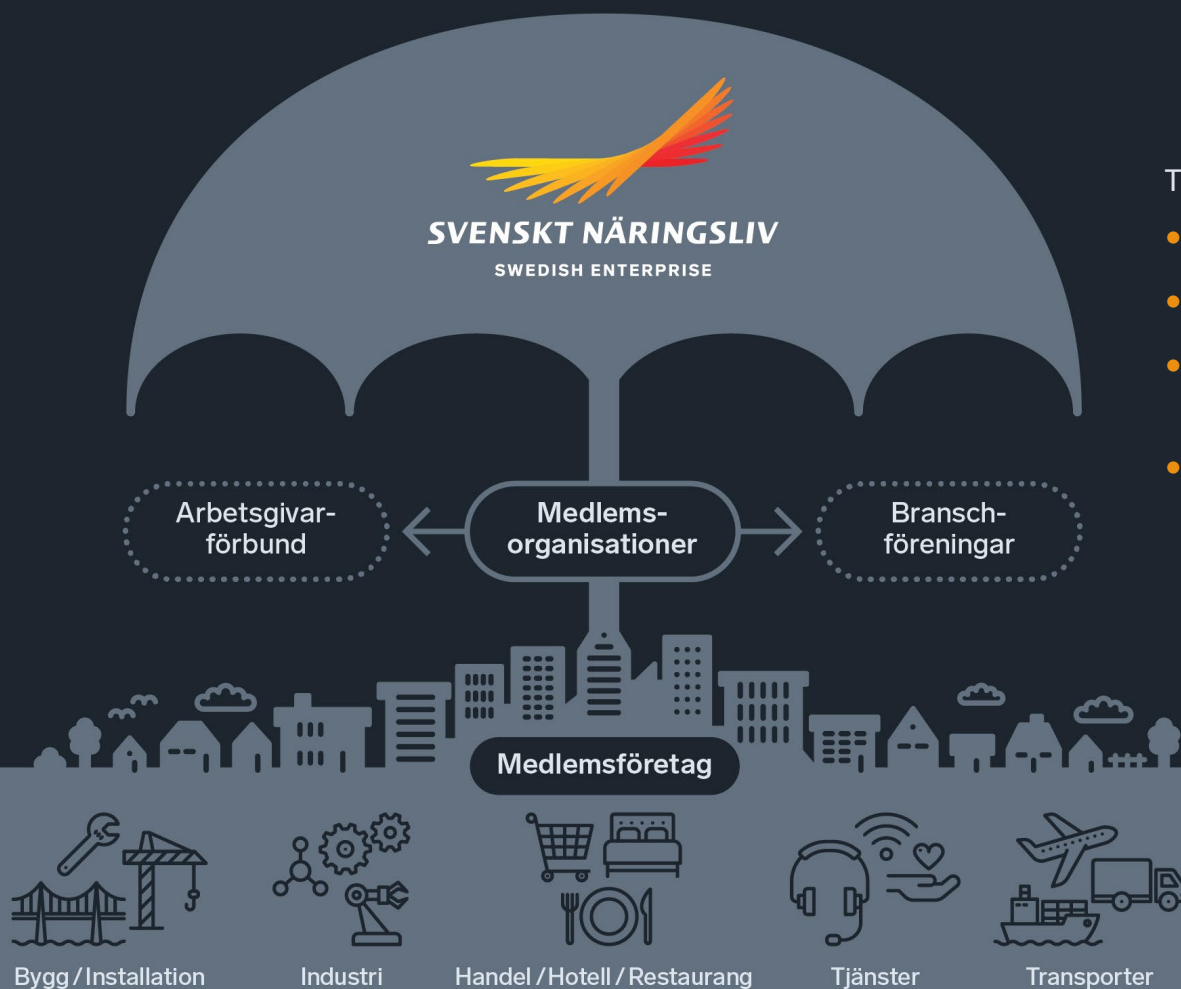




BYGGFÖRETAGEN

49 arbetsgivar- och branschorganisationer har valt att vara en del av Svenskt Näringsliv.

Tillsammans har vi 60 000 medlemsföretag med 2 miljoner medarbetare – det ger en unik bredd och kraft.



Tillsammans ger vi **medlemsföretagen**:

- Branschanpassade kollektivavtal
- Rådgivning i arbetsgivarfrågor
- Kollektivavtalad tjänstepension och försäkring
- Påverkan för ett bättre företagsklimat

| ✦ | Innovationsföretagen

■ TechSverige

svemin. efa

tmtf ÅTERVINNINGSDIENSTFÖRETAGEN

Teknikföretagen

BYGGFÖRETAGEN

Jernkontoret

INDUSTRIARBETSGIVARNA

| ✦ | Kompetensföretagen

| ✦ | Säkerhetsföretagen

PLÅT & VENTFÖRETAGEN

LIVSMEDELSFÖRETAGEN

KTF

TGA

byggmaterialindustrierna

TEKO SVERIGES TEXTIL- & MODEFÖRETAG

IKEM

| ✦ | Tjänsteföretagen

SVENSK SJÖFART

GÖRÅ

| ✦ | Medieföretagen

| ✦ | Vårdföretagarna

MÅLERIFÖRETAGEN SBMI

Installatörsföretagen

TRANSPORTFÖRETAGEN

MASKINENTREPRENÖRERNA

Skogsindustrierna

Glasbranschföreningen

grafiska FÖRETAGEN

Ulf De forskande läkemedelsföretagen

| ✦ | Tågföretagen

| ✦ | Utbildning

| ✦ | Tjänsteförbunden

VISITA SVENSK BESÖKSNÄRING

SH Svensk Handel

FAO

SVERIGES MANAGEMENTKONSULTER

Våra frågor.

**Sund
konkurrens**

**Kompetens-
försörjning**

**Säkerhet &
trygghet**

**Ett hållbart
arbetsliv**

**Grön
Konkurrens-
kraft**

BYGGFÖRETAGEN

***Historiskt högt antal
konkurser!***

***"Riksbanken tvingas till kraftiga
räntehöjningar"***

Tvärnit i bostadsbyggandet

***Högsta antalet varsel sedan
finanskrisen!***

***Bistert läge och skenande
kostnader***

***"Orolig omvärld, stigande utgifter och
minskad köpkraft"***

***Räntehöjningar och svagare
konjunktur***

***Över 2 000 byggföretag gick i
konkurs under 2024***

***Efter fyra tunga år – nu vänder
byggandet uppåt igen"***

**Ekonomi återhämtar sig 2026
och 2027**

***Byggkonjunkturen vänder: Sverige först
ut i återhämtningen***

***Från kallt till varmt: Vi ser försiktig optimism inför
2026***

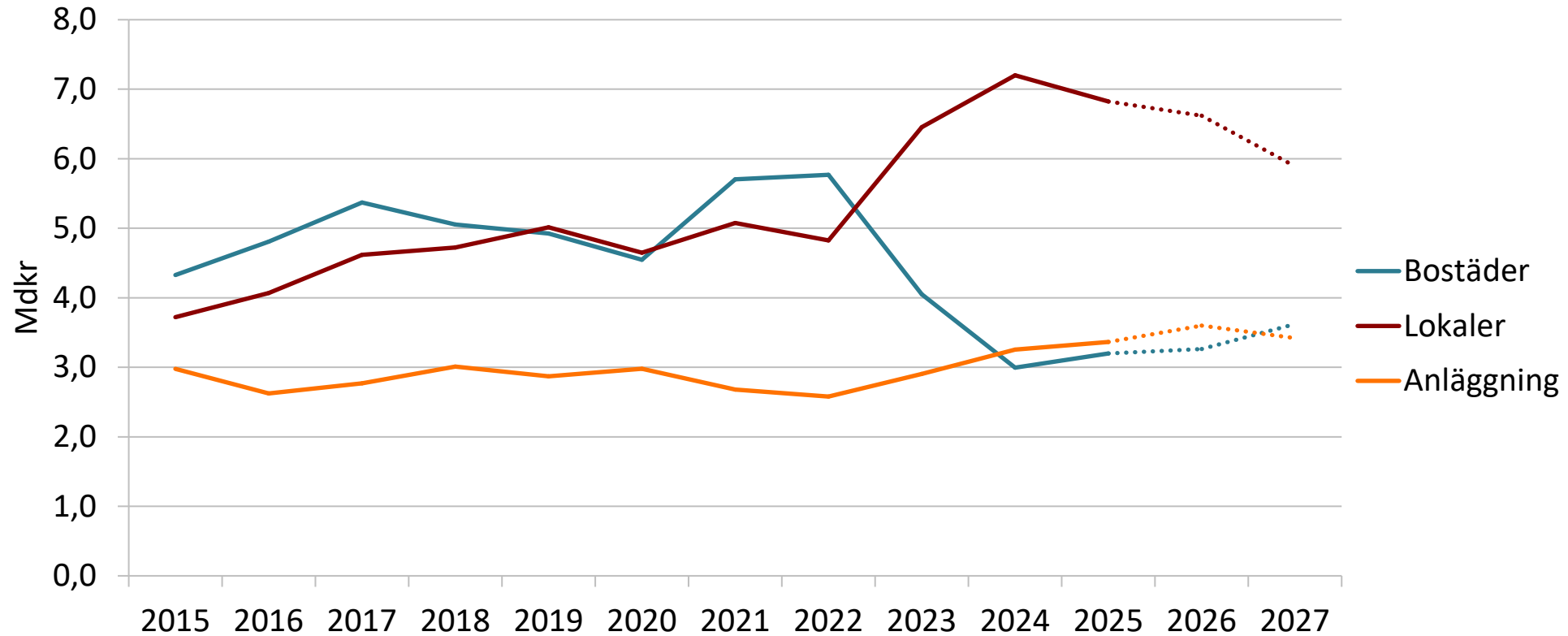
**"Framtidstro inför 2026 –
återhämtningens år"**

***Soluppgång för byggbranschen 2026 –
men ryckig marknad kvarstår***

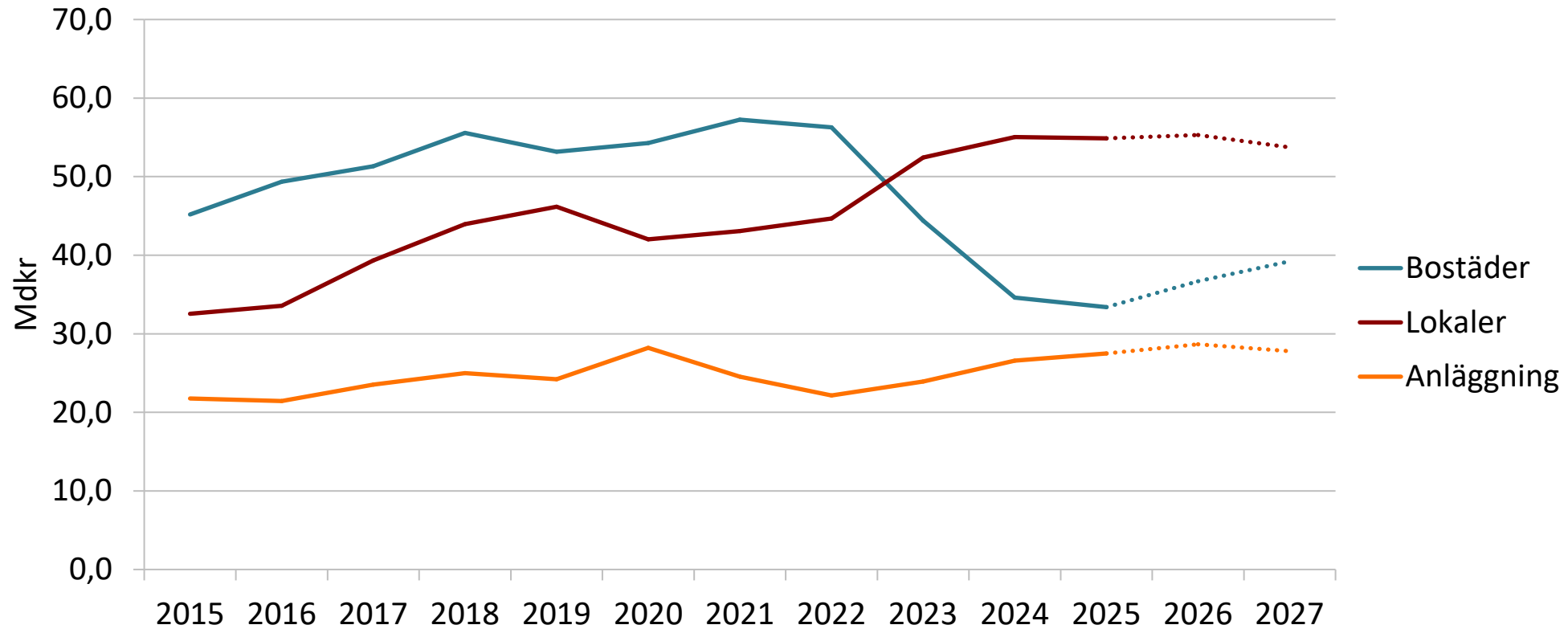
***Prognos 2026: 30 500 nya bostäder
påbörjas***

**"Experten om 2026: 'Konjunkturen ska vända
upp'"**

Bygginvesteringar efter investeringstyp



Bygginvesteringar efter investeringstyp

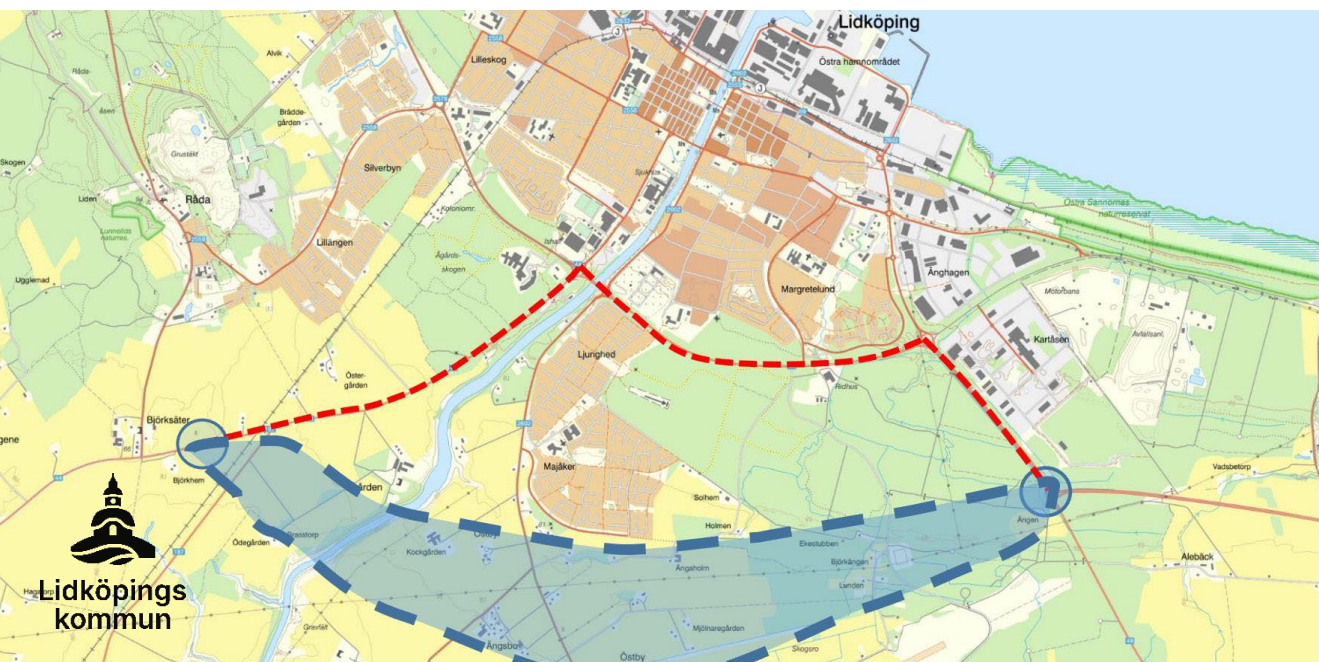


BYGGFÖRETAGEN

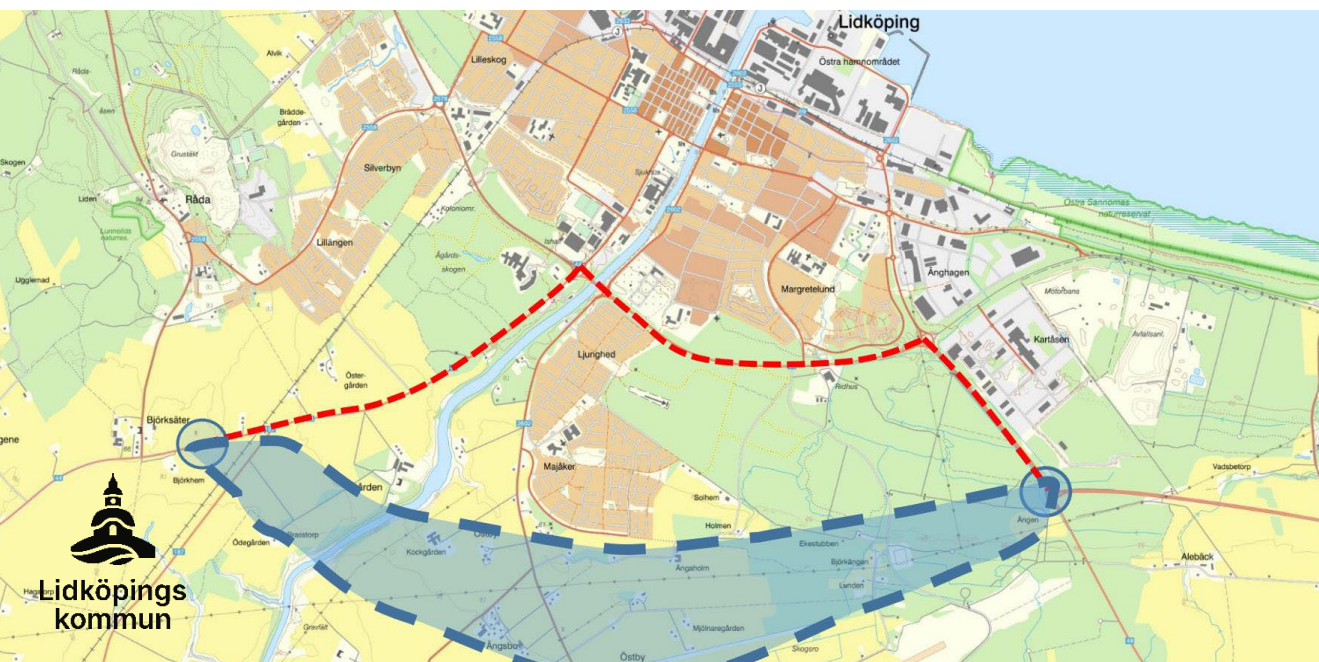


2001-2026

Utvecklingen av Lidköping



Utvecklingen av Lidköping



Program för hållbar tillväxt

Ta fram ett tillväxtprogram med tydliga prioriteringar och inriktningar för att möjliggöra kommunfullmäktiges mål.

Mål & förväntad nytta:

- Stärka Lidköpings position i regionen.
- Synliggöra platsens tillgångar och bärande tillväxtmotorer för att utveckla Lidköping som plats.
- Definiera en sund och hållbar tillväxt och utveckling.
- Leda till samskapande för kommunkoncern, näringsliv och föreningsliv genom gemensamma inriktningar och strategier.
- Beslut KF

**Ta plats på
scenen**

**Växande
företag och
nya
etableringar**

**Attraktiva
livsmiljöer
för ett rikt
liv**

**Utbildning
och
innovation**

**Mod, kraft
och
framdrift**

Tillväxtspiralen





Lidköpings
kommun

Förändringar i bygglovsregelverket PBL



Tillsammans utvecklar vi Lidköping!

Stort tack
för idag!



Lidköpings
kommun



Lidköpings
kommun

Mingel & möjligheter att mötas!

lidkopingvaxer.se



Lidköpings
kommun